

# RÖCKELEIN- Doppelwände





# RÖCKELEIN-DOPPELWÄNDE

Vielseitigkeit für den Hochbau

2



RÖWAPLAN®- Doppelwände sind fast überall wirtschaftlich einsetzbar: Besonders als Kellerwände eignen sie sich hervorragend. Im Wohnungsbau überzeugen sie als preisgünstige und – dank ihrer ausgezeichneten Schalldämmung – komfortable Lösung für Geschoss- und Trennwände.

Die Produktion der 2-schaligen RÖWAPLAN®-Doppelwände ist in Höhe, Breite und Wandstärke flexibel. Aussparungen für Türen und Fenster sowie Leerrohre und Dosen für die Elektroinstallation werden nach Ihren Planvorgaben bei der Fertigung direkt integriert. Ebenso können Kellerfenster oder auch Türzargen eingebaut werden.

## Vorteile der RÖWAPLAN®-Doppelwände

3

### Keine Schalung an der Baustelle

RÖWAPLAN®-Doppelwände werden im Werk maß- und passgenau vorgefertigt und auf der Baustelle nur noch montiert. Dadurch entstehen keine zusätzlichen Kosten für Auf- und Abbau, Transport und zeitaufwändige Säuberungen der Schalungen.

Auch auf die arbeitsaufwändige bauseitige Deckenab- schalung können Sie verzichten. Stattdessen wird bei der Doppelwand die äußere Betonschale um die jeweilige Deckenstärke erhöht.

### Kürzere Bauzeit

Anlieferung und Montage in nur wenigen Stunden – das verkürzt die Gesamtbauteit und reduziert die Baukosten.

### Durch Verguss homogener Querschnitt

Die Verbindung der Fertigteile mit dem Ortbeton ergibt ein homogenes Bauteil – wie aus „einem Guss“.

### Fenster, Türen, Elektroinstallation integriert

Aussparungen für Fenster und Türen, Fenster- und Tür- zargen oder Leerrohre und Installationsdosen können werkseitig bereits berücksichtigt werden.

### Beidseitig tapezierfähig

RÖWAPLAN®-Doppelwände haben eine gleichmäßig glatte, porenarme Oberfläche und sind daher ohne Verputz tapezierfähig.

Die Plattenstöße sind durch bauseitiges Spachteln zu schließen, so dass im Endzustand eine ebene Oberfläche entsteht. Auf zeit- und kostenaufwändige Verputzarbei- ten kann dadurch verzichtet werden.

### Feuerbeständigkeit

RÖWAPLAN®-Doppelwände sind bei Einhaltung ent- sprechender Mindestwanddicken feuerbeständig bis F120-A ausbildbar und zwar auch in Wandbereichen über Öffnungen, wobei übliche Schalendicken bis 8 cm ausreichen (je nach konkret geforderter Betondeckung) und eine Schutzbewehrung („Hautbewehrung“) nicht erforderlich ist.

Hochfeuerbeständig bis F180-A sind sie ausbildbar bei erhöhter Betondeckung und entsprechender Gesamt- wanddicke in Abhängigkeit vom Ausnutzungsfaktor  $\alpha_1$  (nach DIN 4102) der Wand, wobei aber eine Schalendi- cke von 10 cm je Doppelwandschale herzustellen ist.

### Montagevorteile

- Bei der Montage werden nur innere Schrägstützen verwendet, deshalb passen RÖWAPLAN®-Doppel- wände schon in kleinste Baugruben
- Anlieferung und Montage in nur wenigen Stunden – das verkürzt die Gesamtbauteit und reduziert die Baukosten
- An der Baustelle ist nur ein kleines Montageteam notwendig.





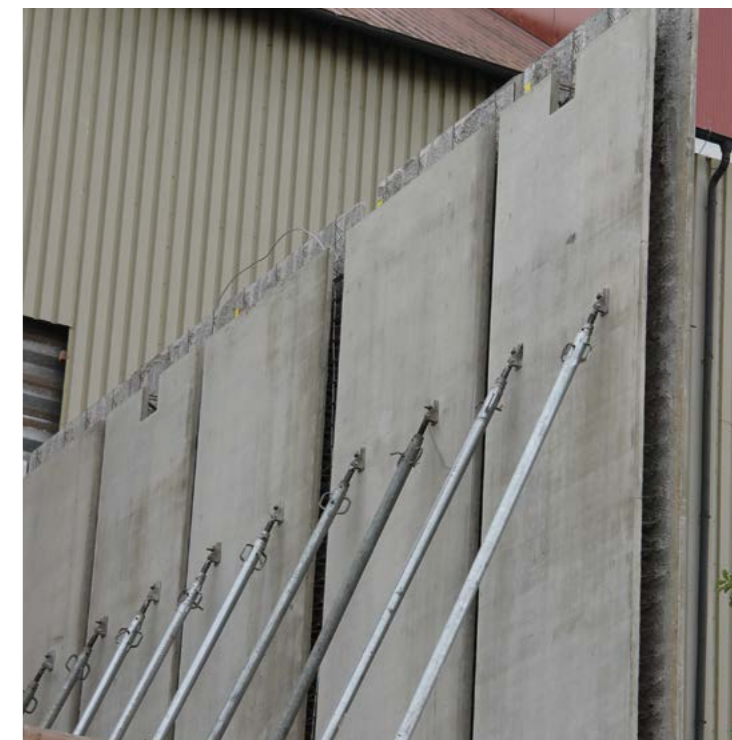
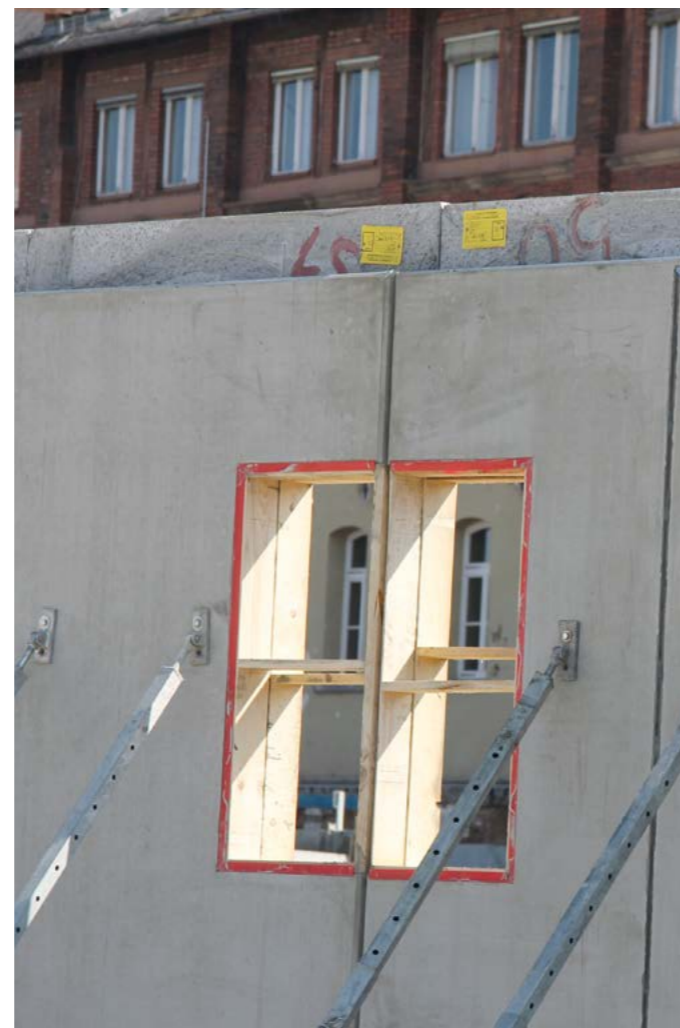
# RÖCKELEIN-DOPPELWÄNDE

Vielseitigkeit für den Hochbau

## Technische Daten – RÖCKELEIN-Doppelwände

Wanddicke	18, 20, 22, 24, 25, 30, 36, 40* cm	
Wandhöhe	bis 9 m (bei max. Breite von 3 m)	
Wandbreite	bis 9 m (bei max. Höhe von 3 m)	für Wand höhe und -breite gilt: Überlänge auf Anfrage
Betondeckung	15 - 50 mm	
Schalendicke	5-10 cm	
Gewicht	250 - 500 kg/m <sup>2</sup>	
Ausbildung in porenarmem Beton ohne Putz	bis F120-A (F180-A bei erhöhter Betondeckung und entsprechender Gesamtwanddicke in Abhängigkeit vom Ausnutzungsfaktor $\alpha$ , (nach DIN 4102)	
Wärmeschutz: Wärmedurchlasswiderstand (m <sup>2</sup> K/W) z.B. für Wandgesamtdicke 20/25/30/36 cm	R = 0,095 / 0,119 / 0,143 / 0,171	
Schallschutz: bewertetes Schalldämm-Maß (dB) z.B. für Wandgesamtdicke 20/25/30/36 cm	R <sub>w,R</sub> = 54 / 56 / 59 / 61	

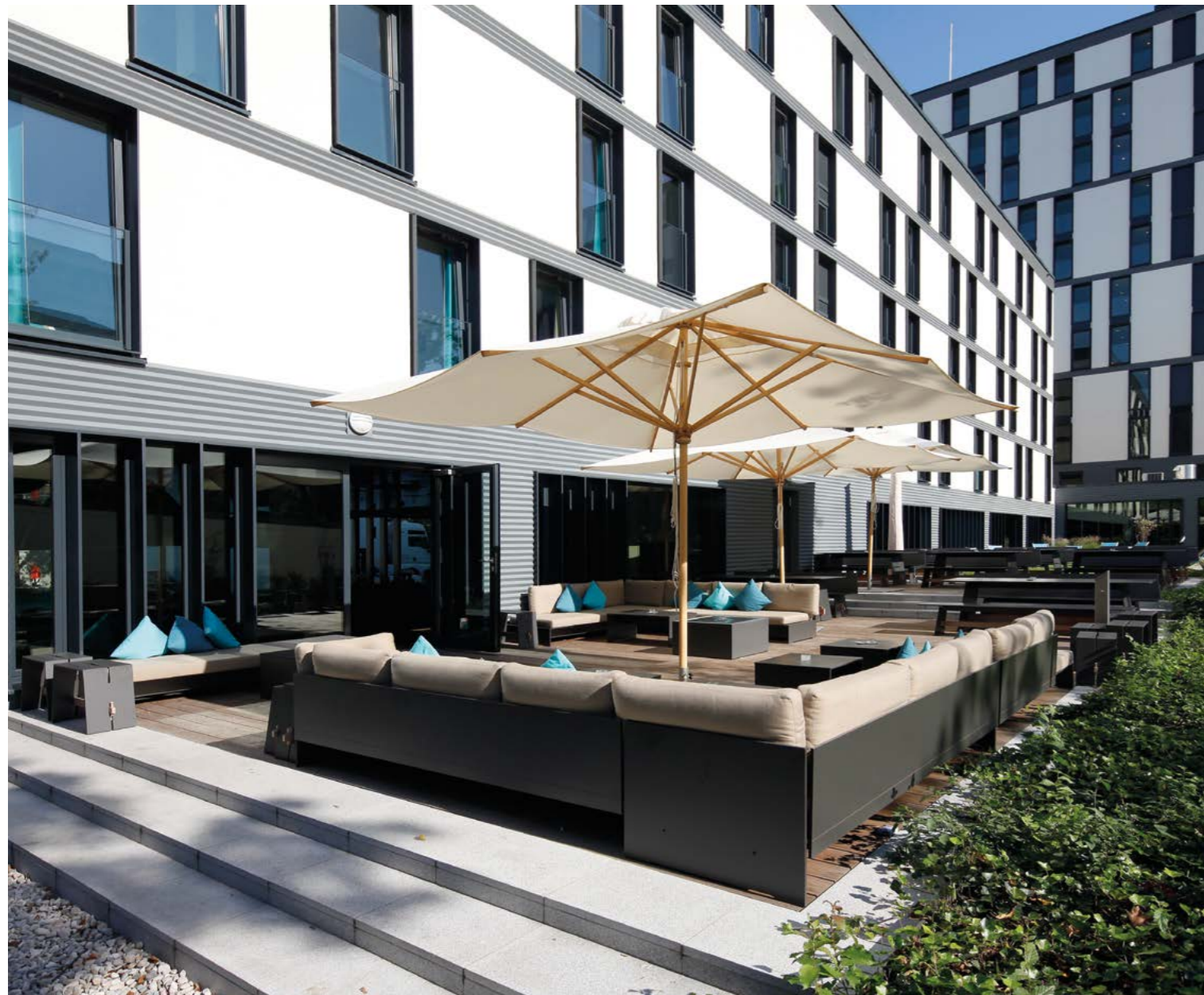
\* Mehrpreis wegen Sonderanfertigung





# BEISPIELE

Vielseitigkeit für den Hochbau



RÖCKELEIN-DOPPELWÄNDE



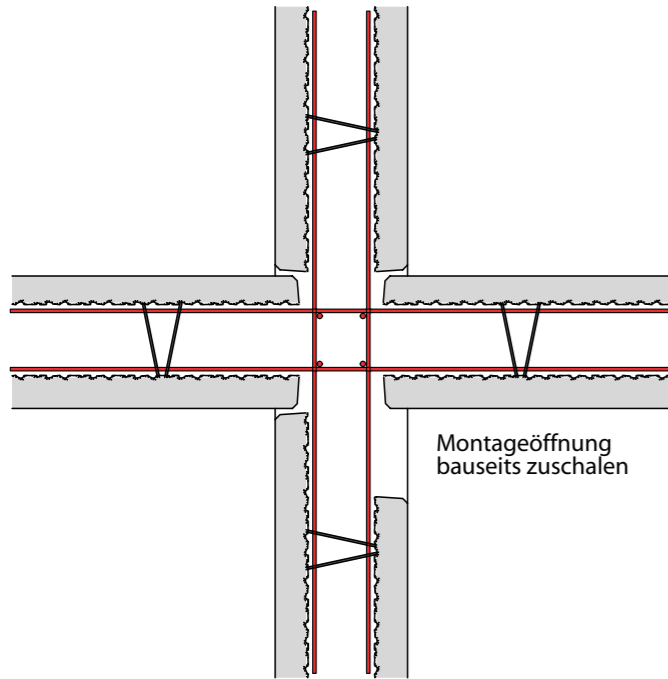


# RÖCKELEIN-DOPPELWÄNDE

Vielseitigkeit für den Hochbau

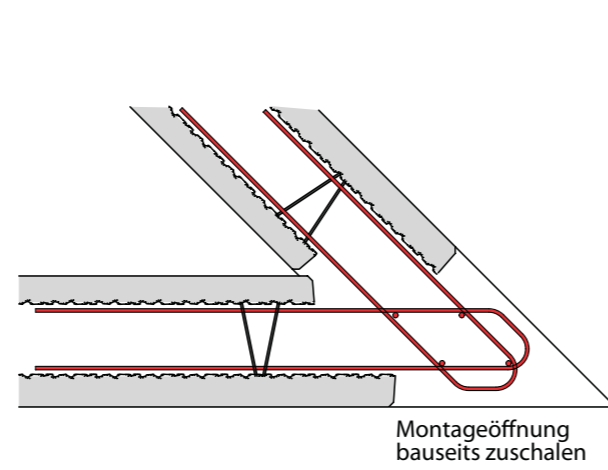
## Detail: Wandanschlüsse

bei Kreuzknoten



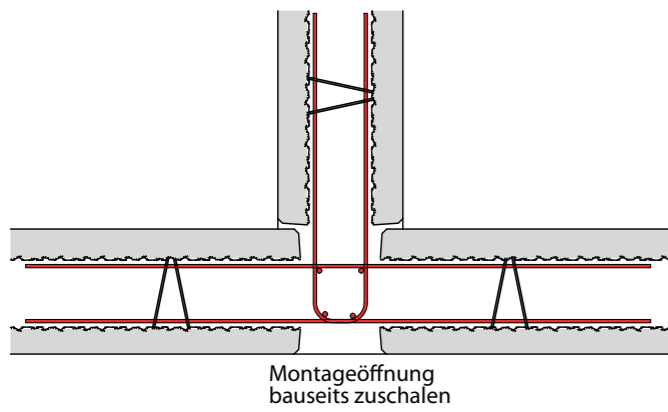
## Detail: ECKAUSBILDUNG

bei spitzer Wandecke



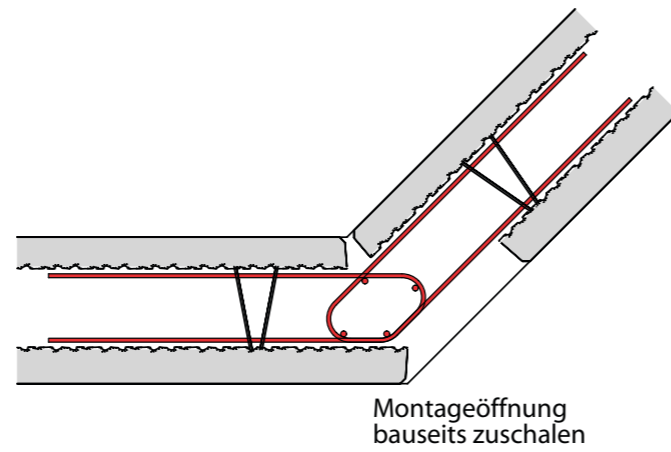
## Detail: Wandanschlüsse

bei T-Knoten



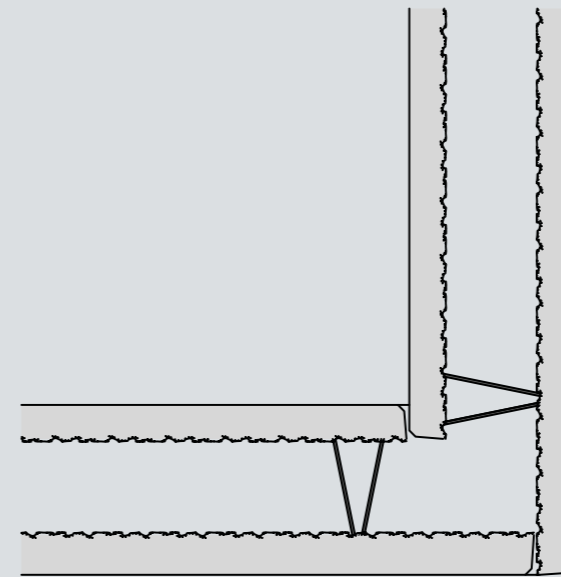
## Detail: ECKAUSBILDUNG

bei stumpfer Wandecke



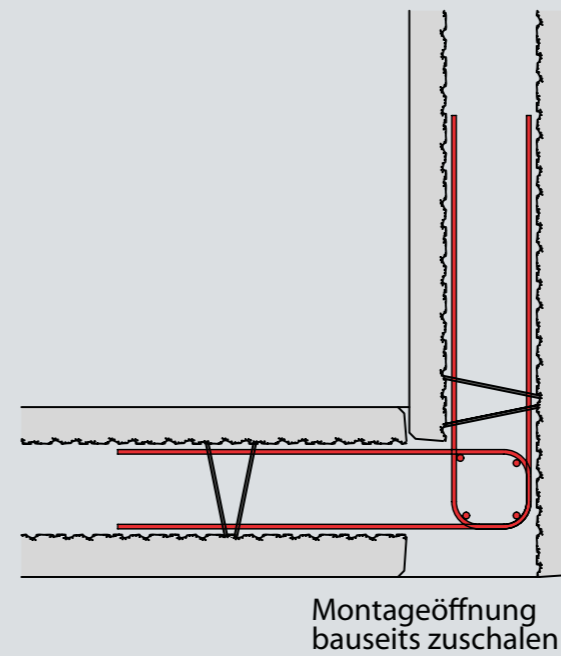
## Detail: ECKAUSBILDUNG

bei unbewehrter rechtwinkliger Wandecke



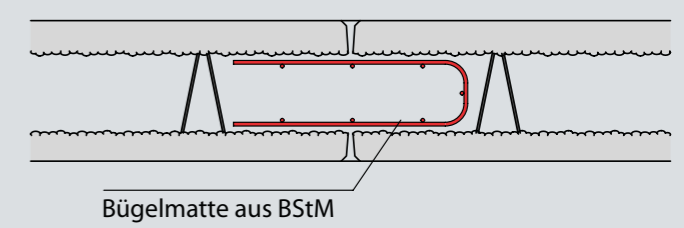
## Detail: ECKAUSBILDUNG

bei bewehrter rechtwinkliger Wandecke



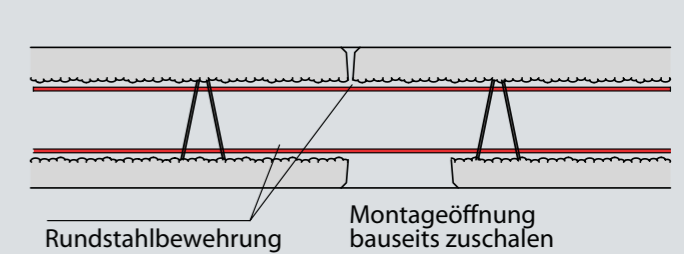
## Detail: Plattenstoß

bei schwacher Beanspruchung



## Detail: Plattenstoß

bei starker Beanspruchung

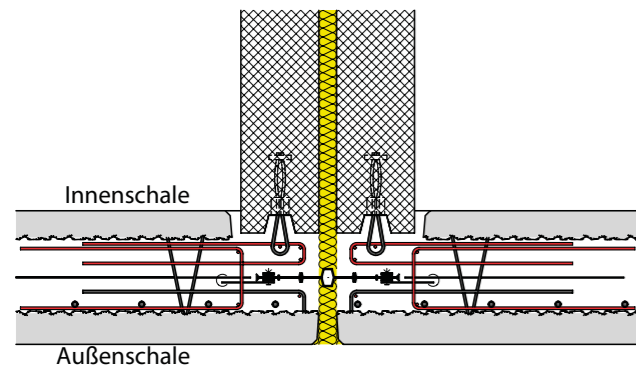


# RÖCKELEIN-DOPPELWÄNDE

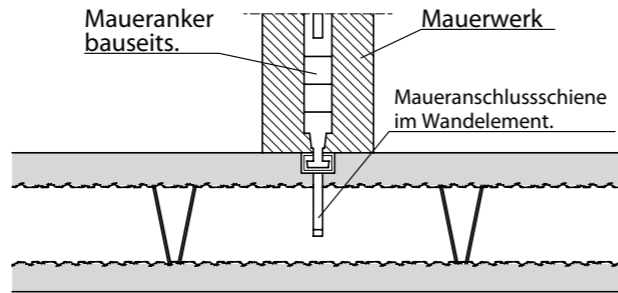
Vielseitigkeit für den Hochbau

## Standard-Ausführungsdetail WU-Keller

Gebäudefuge bei unterbrochener Bodenplatte  
(Anschluss Pentaflex KB an Dehnfugenband)

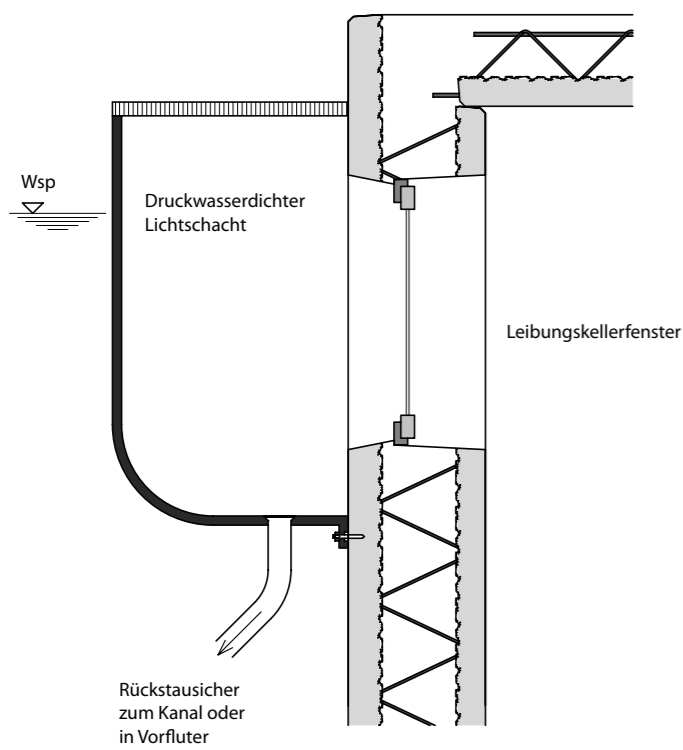


## Maueranschluss mit Maueranschlussschiene

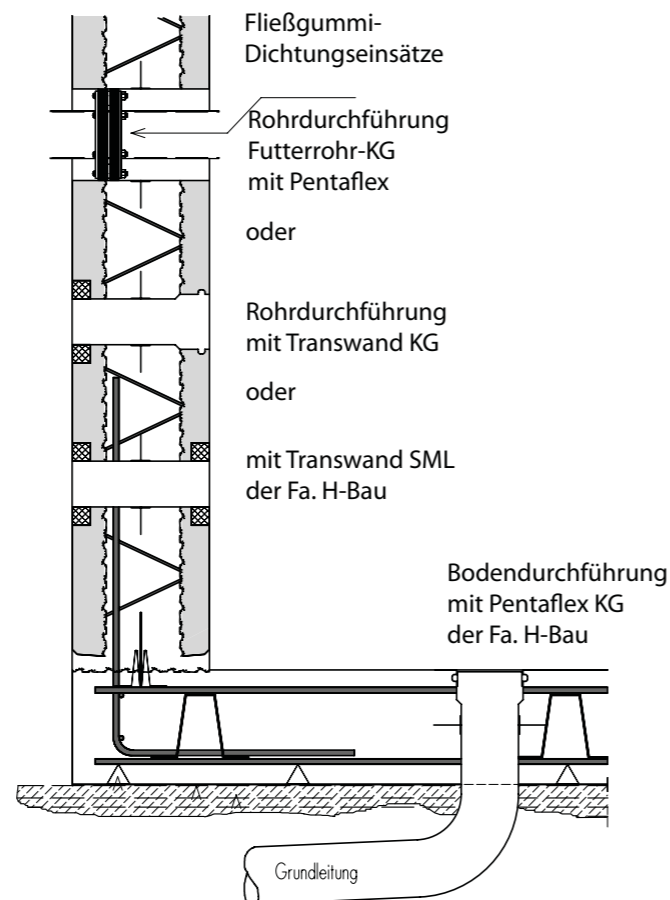


## Standard-Ausführungsdetail WU-Keller

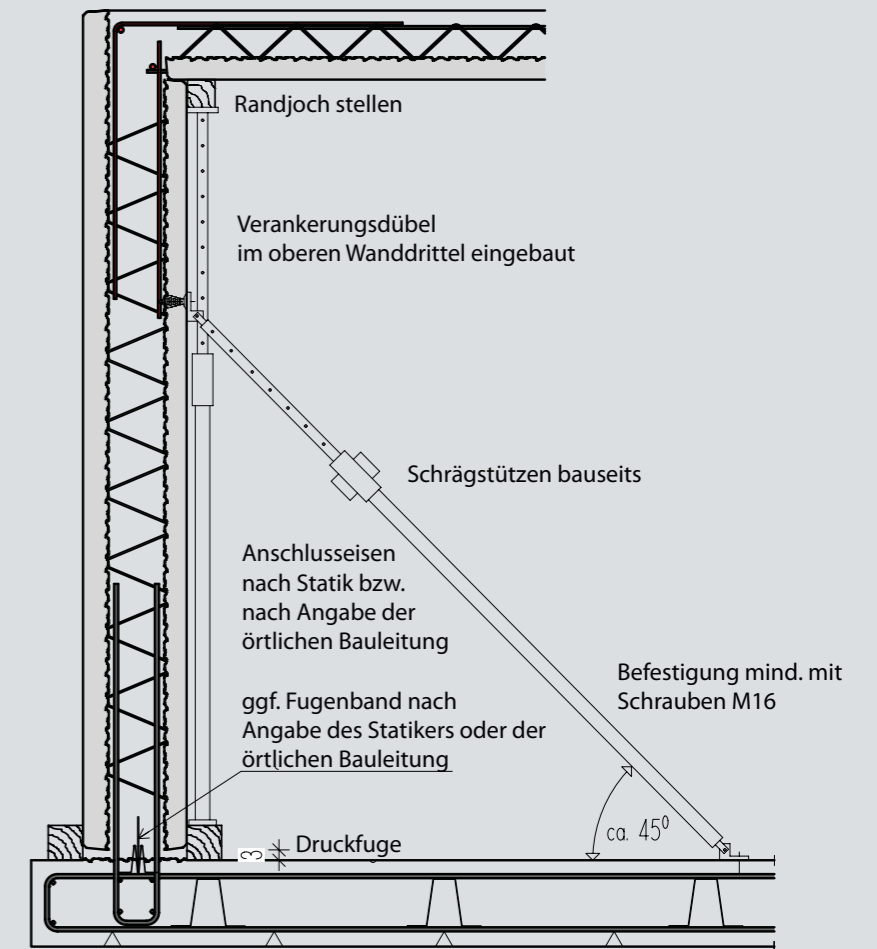
Druckwasserdichter Lichtschacht



## Standard-Einbaubeispiele von wasserdichten Rohrdurchführungen in WU-Wänden und WU-Bodenplatten im Bereich des drückenden Wassers.

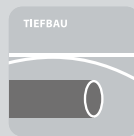
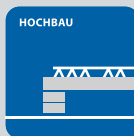


## Montageregelschnitt





# WIR SIND FÜR SIE DA



## Ihr Partner für hochwertige Baustoffe und RÖWA-Massivhäuser

**Kaspar Röckelein KG**  
**Baustoffwerk und Hauptverwaltung**  
 Kaspar-Röckelein-Str. 6  
 96193 Wachenroth  
 Telefon 09548 89-0  
 Telefax 09548 89-118  
[www.roeckelein.de](http://www.roeckelein.de)  
[verkauf@roeckelein.de](mailto:verkauf@roeckelein.de)

**Kaspar Röckelein KG**  
**Baustoffwerk Ebing**  
 Bamberger Str. 181  
 96179 Rattelsdorf  
 Telefon 09544 9490-0  
 Telefax 09544 9490-50  
[ebing@roeckelein.de](mailto:ebing@roeckelein.de)

**Kaspar Röckelein KG**  
**Baustoffwerk Osterfeld**  
 Meineweher Weg 9  
 06721 Osterfeld  
 Telefon 034422 50-0  
 Telefax 034422 50-259  
[osterfeld@roeckelein.de](mailto:osterfeld@roeckelein.de)

**Baustoffwerk Altendorf**  
**K. Röckelein GmbH & Co. KG**  
 Röckeleinplatz 1  
 96146 Altendorf  
 Telefon 09545 9400-0  
 Telefax 09545 9400-15  
[altendorf@roeckelein.de](mailto:altendorf@roeckelein.de)